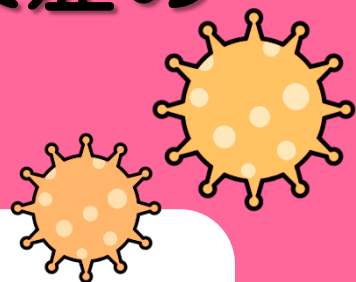


# 医師が必要と判断した場合は、 新型コロナウイルス感染症の 検査にご協力ください。



発熱やかぜ症状などの診察の際、  
医師からコロナ検査（PCR検査・抗原検査）の  
必要があると診断された場合には、  
当院で検査を受けていただくこととしています。  
検査が行われない場合、適切な診断や治療・処  
方ができなくなる可能性があり、  
患者様のご希望に添えないことがあることをご  
留意ください。

新型コロナウイルス感染症に関する受診や検査についてのご相談は、お住いの市町村の保健所までお願いいたします。

新型コロナ類似症状があり、当院を受診される場合は、必ず来られる前にお電話ください。☎072-622-8651(代)

ご理解とご協力のほど、何卒宜しくお願いいたします。

## 茨木市の相談窓口（茨木市新型コロナワクチンコールセンター）

電話番号 0120-695-890

受付時間 毎日午前9時～午後5時

## 大阪府の相談窓口（大阪府「新型コロナ受診相談センター」）

電話番号 06-7166-9911

受付時間 土曜日・日曜日・祝日を含めた終日つながります