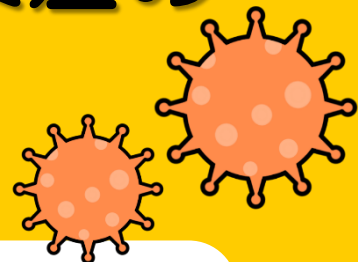




当院では患者様のご希望による 新型コロナウイルス感染症の 検査はできません。



当院では、新型コロナウイルス感染症の検査（PCR検査・抗原検査）は、医師の診察によりその必要性があると判断された場合のみ実施しております。

患者様のご希望による
検査を実施することはできません。

新型コロナウイルス感染症に関する受診や検査についてのご相談は、お住いの市町村の保健所までお願いいたします。

新型コロナ類似症状があり、当院を受診される場合は、必ず来られる前にお電話ください。☎072-622-8651(代)

ご理解とご協力のほど、何卒宜しくお願いいたします。

茨木市の相談窓口（茨木市新型コロナワクチンコールセンター）

電話番号 0120-695-890

受付時間 毎日午前9時～午後5時

大阪府の相談窓口（大阪府「新型コロナ受診相談センター」）

電話番号 06-7166-9911

受付時間 土曜日・日曜日・祝日を含めた終日つながります