

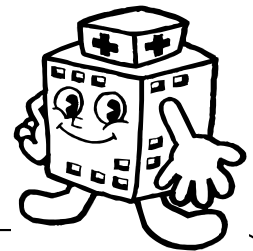
# MR I 検査を受けられる患者様へ

## 【 検査前の注意事項 】

- お食事は、普段通りにお済ませ下さい。
- 検査は約30分～50分かかります。下痢あるいは腸の調子の悪い方は検査実施前にお申し出下さい。

## 【 MR I 検査について 】

- 心臓ペースメーカーを装着されている方は、検査を受けることができません。
- 体内に金属片（心臓人工弁、人工関節、手術クリップ、シャント、歯列矯正等）を有する方は、検査が出来ない場合がございますので、お申し出下さい。
- 妊娠初期の方は原則として検査を受けることができません。
- 腕時計、磁気カード（キャッシュカード、テレホンカード、定期券等）、磁気テープ等はその機能に障害を受けますので、検査室に持ち込むことはできません。
- アイシャドーは熱傷をおこすことがありますので、除去しておいて下さい。
- 保温性下着（ヒートテック等）は熱傷をおこすことがありますので、検査前に脱いで頂きます。
- 入れ墨をいれている方は、熱傷をおこすことがあります。検査が出来ない場合がございますので、お申し出下さい。
- 検査は約30～50分かかりますので、検査前に排尿しておいて下さい。



当院へは・・・

- ・ JR 茨木駅より徒歩15分
- ・ JR 茨木駅（西側）より近鉄バス2番のりば「茨木弁天前」行き「済生会病院前」下車
- ・ 阪急茨木駅・JR 茨木駅より無料送迎バスあり

開放型病院

大阪府済生会茨木病院

地域医療連携室

TEL 072-622-9399（直通）

FAX 072-622-8748（直通）